

Colírio de Timolol + Dorzolamida sem conservantes

5 mg/ml

20 mg/ml

iSaúde



Se lhe foi prescrito o colírio de **timolol 5 mg/ml + dorzolamida 20 mg/ml**, saiba que é essencial usá-lo corretamente para obter o efeito esperado. Aqui encontra as indicações necessárias para um uso seguro e eficaz.

PARA QUE SERVE?

Este medicamento é utilizado para **diminuir a pressão no interior do olho** (pressão intraocular), em pessoas com **mais de 18 anos de idade**.

i

O líquido existente no interior dos olhos está continuamente a ser produzido e eliminado. Quando o olho "enche" mais rápido do que "esvazia", a pressão intraocular aumenta e pode danificar as frágeis células que lhe permitem ver. A pressão intraocular elevada pode levar ao aparecimento de **GLAUCOMA**, uma condição que pode causar perda de visão, se não for tratada de forma adequada.

CUIDADOS ESPECIAIS

Não use este medicamento nas seguintes situações, a menos que o médico claramente o indique:

- Se tem alergia a algum dos componentes das gotas;
- Se está grávida ou a amamentar
- Se tem ou já teve problemas respiratórios, cardíacos, nos rins ou antecedentes de pedras nos rins
- Se tem problemas na circulação do sangue, como a doença de *Raynaud*, ou caso tenha o nível de cloretos no sangue aumentado (sangue ácido)
- Se tem diabetes ou hipertiroidismo
- Se usa lentes de contacto

Caso utilize outras gotas para os olhos ou esteja a tomar medicamentos para baixar a pressão arterial, para o coração, para a diabetes, para as dores, para a depressão ou ansiedade, para ajudar a urinar ou restabelecer os movimentos normais do intestino, **aconselhe-se com o seu médico ou farmacêutico**.

Caso vá realizar uma **cirurgia**, informe o médico de que está a aplicar estas gotas.

Se a sua visão ficar turva após usar o medicamento:



Aguarde até sentir a visão descansada antes de conduzir ou utilizar máquinas.

EFEITOS SECUNDÁRIOS

Em alguns casos, podem surgir efeitos indesejáveis com o uso deste colírio, tais como: sensação de queimadura ou picadas nos olhos, outras alterações nos olhos ou nas zonas à volta, alterações no paladar e fraqueza ou cansaço. **Se suspeitar de algum efeito secundário, fale com o seu médico ou farmacêutico**.

Caso, em algum momento, sinta que as gotas lhe estão a causar uma **reação alérgica** (erupções ou outra reação grave na pele, vermelhidão e comichão no olho), **pare de as aplicar e contacte o médico de imediato**.

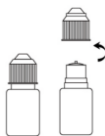
COMO SE UTILIZA?

A dose habitualmente recomendada é:

1 gota no olho ou olhos afetados,
2 vezes ao dia (manhã e noite).



Para aplicar as gotas, comece por **lavar as mãos** e depois siga os seguintes passos:



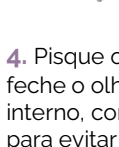
1. Desenrosque a tampa do frasco, no sentido indicado pelas setas. Não a puxe diretamente para cima, pois vai impedir que o conta gotas funcione corretamente..



2. Com cuidado, puxe ligeiramente a pálpebra inferior para baixo e incline a cabeça para trás



3. Vire o frasco para baixo e pressione-o de modo a que caia uma gota no olho que tem de tratar. **Não toque com o conta gotas no olho, na pálpebra ou em qualquer outro lado**, para evitar contaminar o medicamento.



4. Pisque os olhos algumas vezes. A seguir, feche o olho tratado e pressione o canto interno, com o dedo, cerca de **2 minutos**, para evitar que o medicamento se espalhe.



5. Caso precise de tratar ambos os olhos, **repita os passos 1 a 4 para o outro olho**. No final, coloque a tampa, rodando-a até que toque firmemente o frasco.

Não alargue o orifício da ponta do conta-gotas e não tente remover o excesso de medicamento do frasco, após usar todas as doses que o médico lhe indicou.

Se usar outros medicamentos para os olhos:



Espere, pelo menos, **10 minutos** entre a aplicação deste medicamento e outros.